

Номер заказа производителя:.....

№ счета поставщика:.....

Дата продажи:.....

Дата установки:.....

Печать и подпись поставщика/монтажника:

Условия гарантии

Компания Witraż Sp. z o.o., местонахождение: Łyski, ul. Warszawska 68, 16-070 Choroszcz обеспечивает высокое качество производимой ею продукции, принимая во внимание, что долговечность и эффективность деятельности продукции зависит от использования в соответствии с их обычной целью надлежащей установки (в соответствии с принципами установки фирмы Витраж, использования соответствующих строительных материалов и технических стандартов), а также регулярное техническое обслуживание.

Общие положения

- Изготовитель гарантирует свою продукцию на период:
 - 5 лет на окна и балконные двери из ПВХ (касается окон стандартных или поворотно-откидных, поворотных или откидывающихся)
 - 2 года на наружные двери ПВХ (касается профиля дверного и переходного)
 - 2 года на фигурные окна (кроме квадратных или прямоугольных), например, арки, скосы
 - 2 года на двери подъемно-раздвижные НСТ и на окна откидно-раздвижные или иначе названные системы, где открытые створки осуществляется путем перемещения ее по отношению к оконной раме
 - 1 год на прочность и герметичность уплотнений
 - 2 года на оконную фурнитуру (прочность элементов, включая элементы, которые имеют отношение к безопасности) при нормальных условиях эксплуатации; В агрессивной среде, особенно в прибрежной зоне, гарантия не распространяется; в этом случае нужно использовать специальную фурнитуру с антикоррозионным покрытием, предназначенной к агрессивным погодным условиям
 - 1 год для столярных принадлежностей, таких как дверные доводчики, вентиляционные системы, дверные ручки, колпачки, фрикционный тормоз в ручке, электромагнитные замки, дверные вкладыши
 - 1 год на детали, используемые для ремонта или замены
 - 1-5 лет на стеклопакеты, на которые распространяется отдельное действие гарантийного срока производителя стеклопакетов. Гарантия на герметичность стеклопакета зависит от его структуры и формы
- Гарантийный срок отсчитывается от дня продажи продукта Клиенту Производителем или его Дилером, с датой указанной на гарантийном талоне.
- Настоящая гарантия действует на территории ЕС.
- В течение гарантийного срока Производитель обязуется предоставить детали для восстановления/замены дефектных деталей, не видимых во время приема и раскрытых в течение эксплуатации изделия. Выбор способа доставки элементов остается на усмотрение фирмы Витраж.
- Производитель не несет ответственности в отношении гарантии в случае неэквивалентности продукта с договором, когда покупатель в момент заключения договора о неэквивалентности знал или должен был знать
- Покупатель обязан перед удалением старого окна к количественному и качественному приему ново приобретенного товара в отношении очевидных недостатков, которые не могут быть основанием для рекламации после его получения (окна, двери). Очевидными недостатками считаются неправильности размеров, подделов, цвета, а также механические повреждения окон и профилей в виде царапин, трещин и т.д.
- Видимые повреждения столярки должны быть сообщены лицу, доставляющему изделия Производителя в момент поставки или не позднее чем в течение 3 дней с момента поставки. Претензии не будут приняты после установки столярных изделий.
- Чтобы обеспечить правильную работу товара покупатель должен делать за свой счет документальные периодические проверки, а также очистки и обслуживание в соответствии с инструкциями обслуживания и использования.
- Рекламации принимаются в письменном виде в пункте покупки окон.

10. Условием приема рекламации есть заполнение гарантийного талона с доказательством покупки. Гарантийный талон можно получить непосредственно в пункте, где была заказана оконная столярка или непосредственно на сайте производителя: www.witraz.eu
11. Рекламация не является поводом отказа приостановить оплату за оконную столярку. Неоплаченный товар не подлежит рекламации.

объем гарантии

1. Гарантия распространяется на:
 - а) скрытые дефекты, возникающие в результате некачественного изготовления или дефектов в материале используемого продукта
 - б) профили ПВХ - стабильность размеров и формы и прочность структурных стыков профилей
 - в) оконная фурнитура - долговечность элементов фурнитуры и прочность элементов, имеющих отношение к безопасности
 - г) стеклопакеты - герметичность стеклопакета, установленного в окнах в нормальных условиях относительно проникновения во внутрь стеклопакета пыли или влаги.
2. Гарантия не распространяется на:
 - а) повреждения механические, химические и вызванные высокой температурой, а также повреждения не по вине производителя, в том числе полученные в результате неустойчивости структуры, в которой был установленный столярный продукт
 - б) дефекты или неточности, которые остаются невидимыми после установки и не влияют на значение использования продукта (например, царапины) или в допускаемых пределах установленных стандартов
 - в) правила регулировки, описанные в инструкции по эксплуатации; деятельность, связанная с регулировкой оконной фурнитуры не подлежит гарантийным требованиям; пользователь должен сам лично регулировать оконную фурнитуру или вызвать по телефону квалифицированного специалиста, чтобы отрегулировать окна за свой счет
 - г) дефекты продукта, возникшие в результате:
 - установки или использования продукта в соответствии с прилагаемыми инструкциями и правилами или технические стандарты, соответствующие по месту установки
 - неправильная установка окон типа PSK (нижняя кромка ходовой рейки должна постоянно поддерживаться по всей длине, чтобы вес створки переносился на пол через опору),
 - в результате несоблюдения правил эксплуатации, в частности, закупорки дренажных отверстий, неправильное техническое обслуживание или его отсутствие, неадекватные моющие средства
 - случайные события (пожар, наводнение и т. д.)
 - с учетом нормального износа
 - механические повреждения, такие как наружные царапины стекла, трещины, дефекты стекла, допускаемых стандартами
 - пятна, вызванные химическими или тепловыми средствами, например, искр
 - запотевание стекла изнутри или старужи помещения, что характеризуется плохой вентиляцией помещения или погодными условиями
 - оптические явления называемые «кольцо Ньютона» (эффект радуги), которые характерны для стеклопакетов FLOAT
 - природные дефекты стекла в пределах, разрешенных действующим стандартами
 - другие дефекты, чем те, которые перечислены выше, если их устранение будет опираться исключительно на обмене стеклопакета на закупающим (фирма), который у изготовителя делает соответствующий заказ на стекло.

Заключительные положения

1. Выполнение мелкого ремонта, регулировка окон и замена рекламационного стекла лежит непосредственно на закупающей фирме.
2. Защитная упаковка (пленка) должна быть удалена не позднее, чем 30 дней с момента покупки.
3. Фирма Witraz Sp. z o.o. оставляет за собой право принимать решение в определении сферы ответственности путем повреждения (разрушения) окон, согласившись с тем, чтобы передать этот вопрос соответствующему нейтральному эксперту или институту, согласованного между сторонами и уважать результаты экспертных заключений по этому вопросу; стоимость экспертизы покрывается стороной, в отношении которой было выдано решение.
4. Любые споры разрешаются компетентным судом на территории размещения фирмы.

Правила техники безопасности и обслуживания окон с ПВХ



Не нагружать створки каким-либо образом



Не прижимать створки окна к стене



Не вставлять какие-либо предметы между створкой и рамой



Во время сильного ветра нельзя оставлять створки в открытой позиции



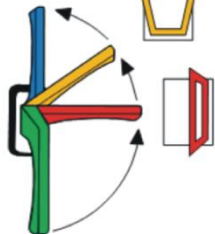
Внимание! Сильное защелкивание створки может привести к травме. При закрывании окна не вкладывать руку между створкой и рамой.

Инструкция по эксплуатации

Наклонное (ручка вверх)



Приоткрытое (ручка 45 град. вверх)



Открытое (ручка в сторону)



Закрытое (ручка вниз)

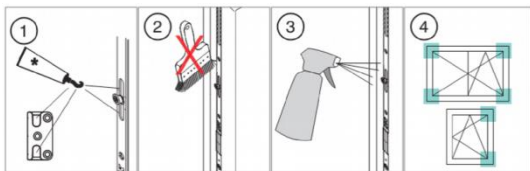
Смазка и технический надзор.

Окна и балконные двери являются комплексными (сложенными) изделиями, в связи с чем требуют периодического технического обслуживания.

Оконные уплотнения должны быть очищены от грязи и повреждения. Должны быть по крайней мере один раз в год, смазаны вазелином или техническим маслом.

Все крючки и цапфы должны быть очищены от загрязнений, а движущиеся части смазаны. Регулярная смазка и смазывание всех частей (мин. 1 раз в год) имеющих важное значение для функционирования элементов фурнитуры на створке и раму обеспечивают легкость действия фурнитуры и защитит ее от преждевременного износа. Кроме того следует регулярно проверять стабильность болтовых соединений и в случае необходимости немедленно затянуть ослабленные болты и заменить сломанные винты.

При периодическом обзоре следует руководствоваться следующими принципами:



Оконные функции — действие ручки.

При открытом или приоткрытом окне ручку не поворачивать.

Заметки о функции фурнитуры.

1. Износ фурнитуры — все элементы фурнитуры имеющие важное значение с точки зрения безопасности, эффективности функционирования следует смазывать маслом в соответствии с руководящими принципами, чтобы предотвратить их износ (потребления).
2. Повреждение фурнитуры — поврежденные элементы фурнитуры должны быть заменены, относится это к опорным элементам и присоединению этих элементов к конструкции окна (особенно петель).
3. Любую контрольную проверку фурнитуры следует поручить квалифицированному работнику, так как может это влиять на безопасность.

1. Все движущиеся части должны быть смазаны. Не использовать масла, растворителя ржавчины, силиконовый спрей! Смазывать смазкой или вазелином.

2. Не красить фурнитуру.

3. Для чистки и ухода следует использовать только такое средство, которое никаким образом не влияет на облицовку по краям фурнитуры.

4. Элементы фурнитуры. Которые отвечают за безопасность, следует регулярно проверять. Контролю подвергаются крепежные детали и степень их износа (потребления).

Сокращенная инструкция монтажа

1. Подготовительные работы:

- а) перед приступлением к установке рамы в оконном отверстии следует определить уровень окон на данном этаже, а в многоэтажных зданиях также вертикали оконных отверстий так, чтобы по установлению всех окон на данной стене здания получить ровные линии уровней и вертикалей "рисунка" окон
- б) отверстия, в которых останутся вмонтированы окна следует очистить перед началом монтажа;
- в) проем должен быть чистым, ровным и сухим
- г) убытки в материале, из которого построены стены а также убытки при сооружении следует заполнить перед началом монтажных работ;
- д) если окно будет монтироваться в стене из керамики, щели в блоках рекомендуется замазать смесью

2. Установка окна в отверстии:

- а) снять оконные створки из рамы;
- б) вставить раму в отверстие в стене;
- в) установить раму на брусах или в случае монтажа на утепленной плоскости на металлических колодках (подставках); установить раму в горизонтальном положении, затем с помощью строительного уровня запенить; несущие колодки (подставки) должны быть размещены в районе углов и импостов; материал колодок (подставок) должен иметь высокую прочность на сжатие и низкую теплопроводность, чтобы избежать тепловых мостов; ширина брусков должна позднее позволять монтаж внутреннего подоконника; при установке рамы следует поддерживать равное расстояние между рамой и стеной вокруг всей рамы; ширина зазора должна быть в пределах от 1 до 3 см; в случае окон с пристенком расстояние рамы от пристенка должна быть не менее 1 см.
- г) после установки рамы в отверстии, фиксируем ее положение клиньями, которые должны располагаться как можно ближе к точкам крепления рамы к стене и сварным швам.

3. Монтирование рамы — рекомендуется соединители в зависимости от материала стены:

- а) керамический материал, бетон - дюбели
- б) дерево, бетон, кирпич, щелевые блоки - болты с винтовой резьбой
- в) пенополистирол (теплоизоляция) - анкера; при использовании анкеров обязательным есть пользование постоянными или механическими подкладками
- г) фасонные окна (арки, скосы) - не допускается применение анкеров; соединитель является фиксирующим элементом поэтому при таких окнах должны использоваться дюбели и болты с винтовой резьбой:
 - дюбели и монтажные анкера должны быть расположены на расстоянии 15-20 см от углов окна и створки;
 - расстояние между соединителями не может быть больше, чем 80 см, а количество не менее 2-х штук на угол рамы
 - соединители нужно привинтить так, чтобы не вызвать деформацию рамы; для этого перед

- окончательным затягиванием вставить деревянную проставку между оконной рамой и стеной; проставка должна быть как можно ближе точек крепления;
- место монтажа дюбеля к стене должно быть на расстоянии не менее 10 см от ее угла; размер дюбеля должен быть выбран для каждого монтажа так, чтобы обеспечить его надлежащее крепление в стене;
- установить створки в раму и проверить их функционирование;
- если длина рамы между сварочными швами рамы превышает 150 см (балконная дверь, наружная дверь, шульп) следует применять постоянно или механические распорки перед уплотнительными
- порог окна HST (раздвижного) должен надежно поддерживается по всей его длине; недопустимым есть любой прогиб порога под нагрузкой
- ходовая рельса (нижняя) раздвижного окна должна поддерживаться на полу; недопустимо оставлять рельсу висящую в воздухе.

4. Уплотнение отверстия вокруг оконной рамы:

- а) последним шагом является точное заполнение компенсатора надо избегать заполнения пеной целого компенсатора; слишком большое количество пены может исказить рамку окна или во время расширения вытечь наружу и осесть на окне
- б) после наложения и высыхания пены клинья должны быть удалены; отверстия по клиньях заполнить пенополиуретановой пеной; все угловые соединения, особенно те, что подвержены дождевой воде, должны быть герметизированы нейтральным силиконом или разложением бутиловой ленты;

- в) после окончания герметизации опять проверить функциональность окна и внести коррективы в регулировании.

5. После окончания герметизации опять проверить функциональность окна и внести коррективы в регулировании.

Дополнительную информацию по установке окон можно получить у поставщика или на www.witraz.eu

Место на записи сервисной группы и бригады монтажной

Заявляю, что я знаком с условиями гарантии и имел/имела возможность прочитать инструкции по установке, по эксплуатации и по техническому обслуживанию окон фирмы Витраж.

Разборчивая подпись покупателя